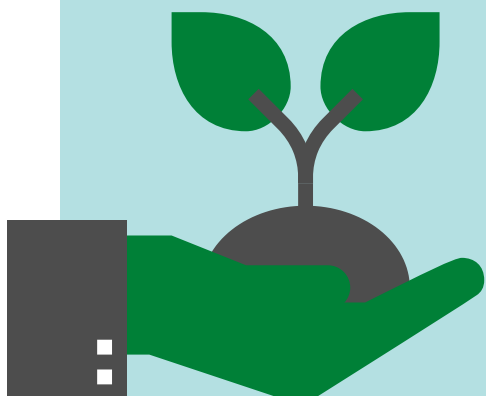


REDDITIVITA' D'IMPRESA

Attraverso un mix di teoria e pratica, il corso fornisce una definizione dei concetti base di **gestione aziendale**:

- Gestione caratteristica
- Gestione finanziaria
- Gestione tributaria



16 ORE



480 €



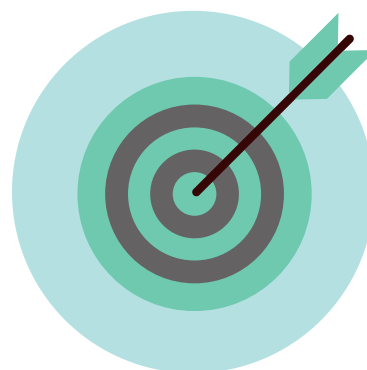
DESTINATARI

Chiunque si occupi della conduzione di un **pubblico esercizio**



PREREQUISITI

E' richiesta conoscenza base dei **principi di gestione d'impresa** e conseguenti applicazioni pratiche



OBIETTIVI

Miglioramento della redditività dei pubblici esercizi dei partecipanti al corso



SEGUI QUESTA PROCEDURA PER OTTENERE IL RIMBORSO DEI CORSI

**SCEGLI
IL CORSO**

Valuta le proposte
dei nostri enti

**PRENOTA
IL VOUCHER**

Fai richiesta su Bandi On
Line all'indirizzo
www.bandiservizi.it

**ANTICIPA IL
COSTO DEL
CORSO**

Paga all'Ente
di formazione
il costo dei corsi confermati
da Regione Lombardia

**PARTECIPA AL
CORSO**

Partecipa ai corsi per
almeno il 75% delle ore
previste

**CHIEDI A R.L. IL
RIMBORSO**

Fai domanda di
liquidazione a Regione
Lombardia

PER INFO ED ISCRIZIONI
sara.dellapaolera@capac.it



www.capac.it